



# 男兒當自強 – 全面解構前列腺癌

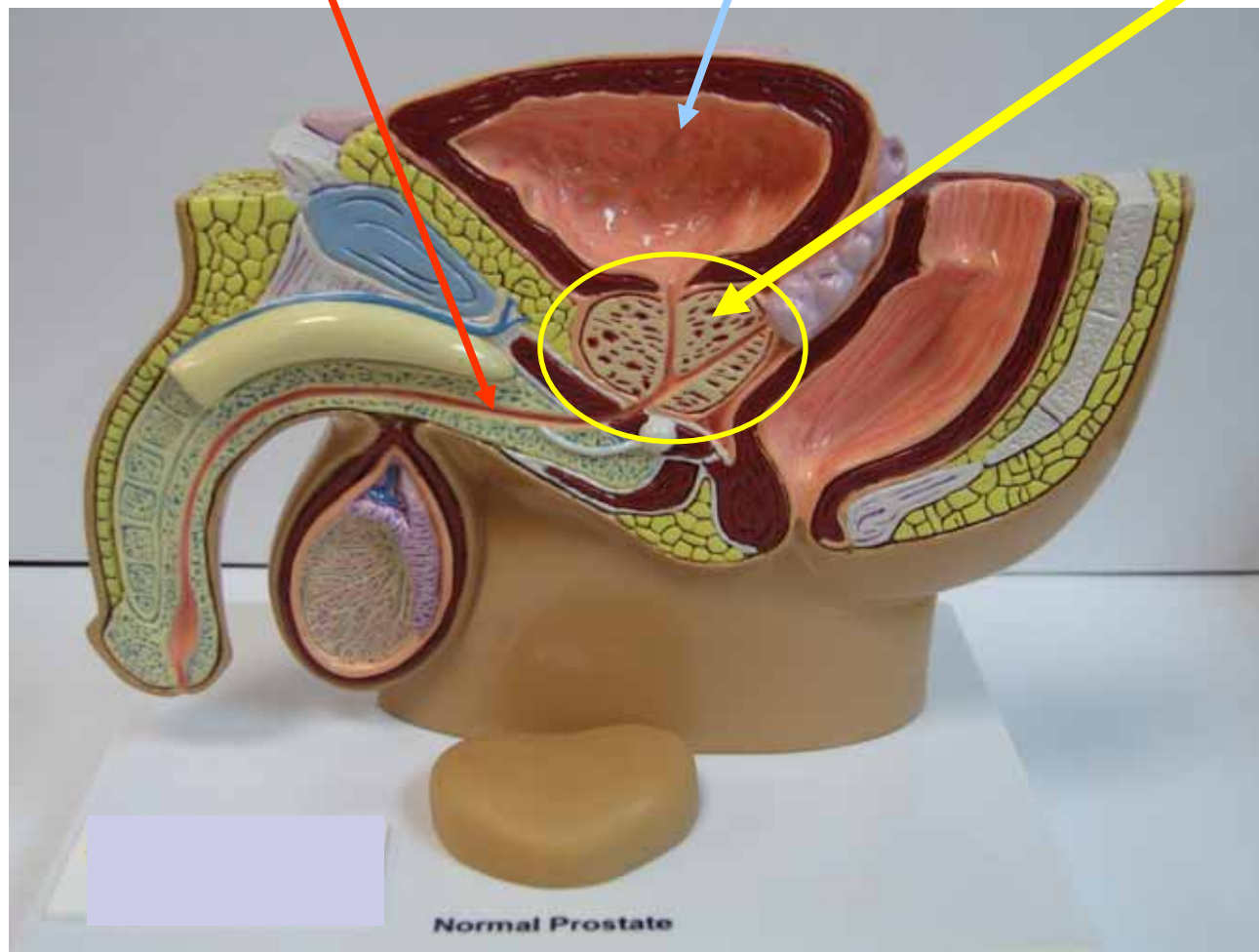
郭文偉醫生  
泌尿外科專科醫生  
14.8.2008

# 前列腺是什麼？

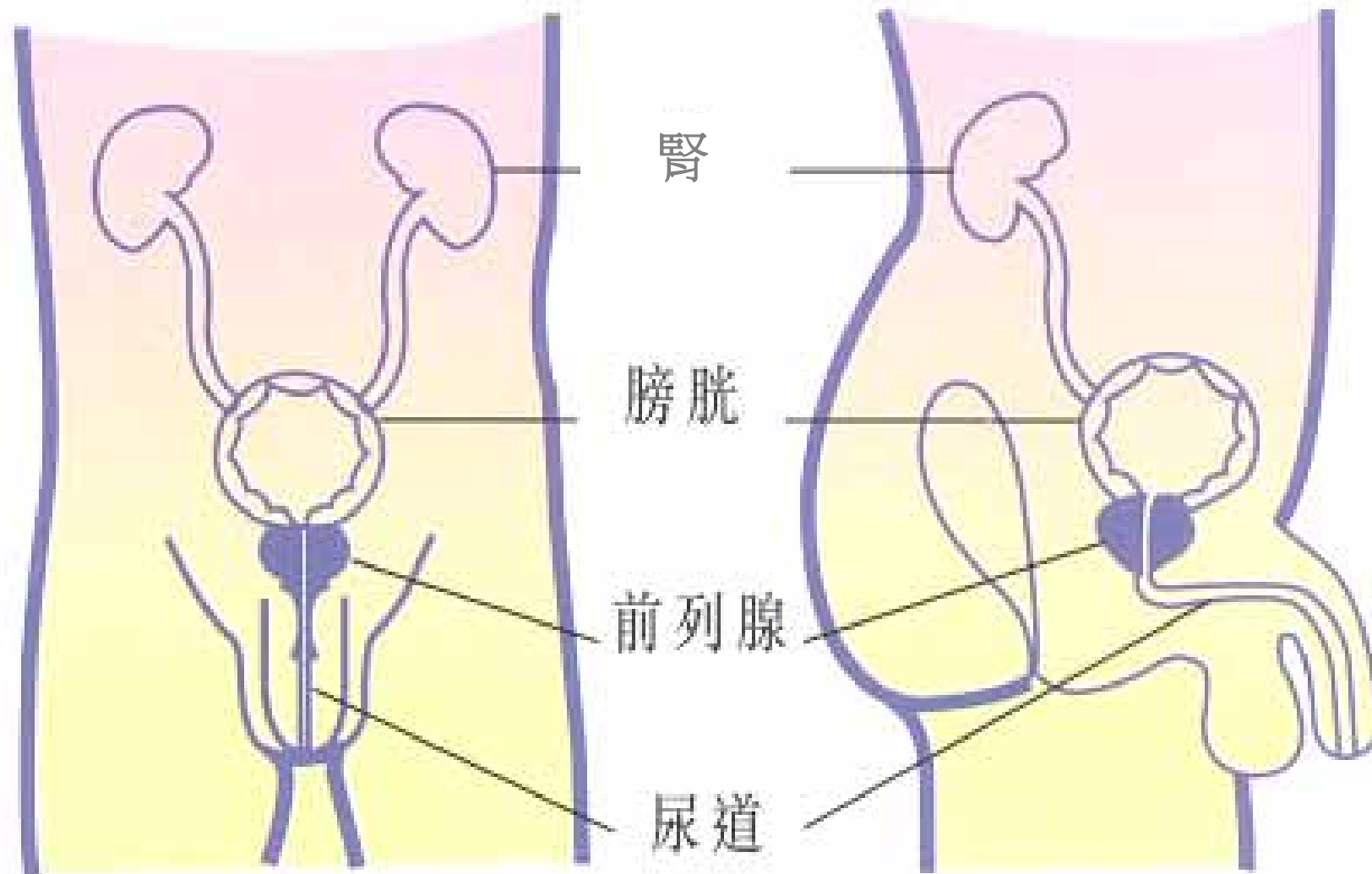
尿道

膀胱

## 前列腺

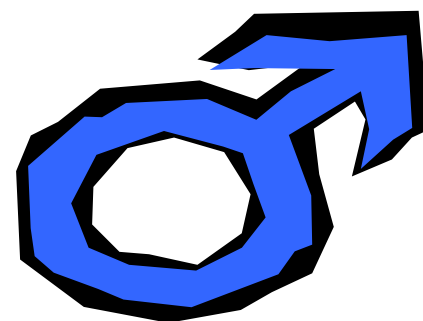


- 位於男性膀胱的出口，包圍著尿道，因此前列腺出現毛病很容易影響排尿。
- 前列腺的作用是製造的白色濃液幫助精子排入尿道



前列腺的作用是製造的白色濃液，幫助精子排入尿道.....

# 前列腺癌



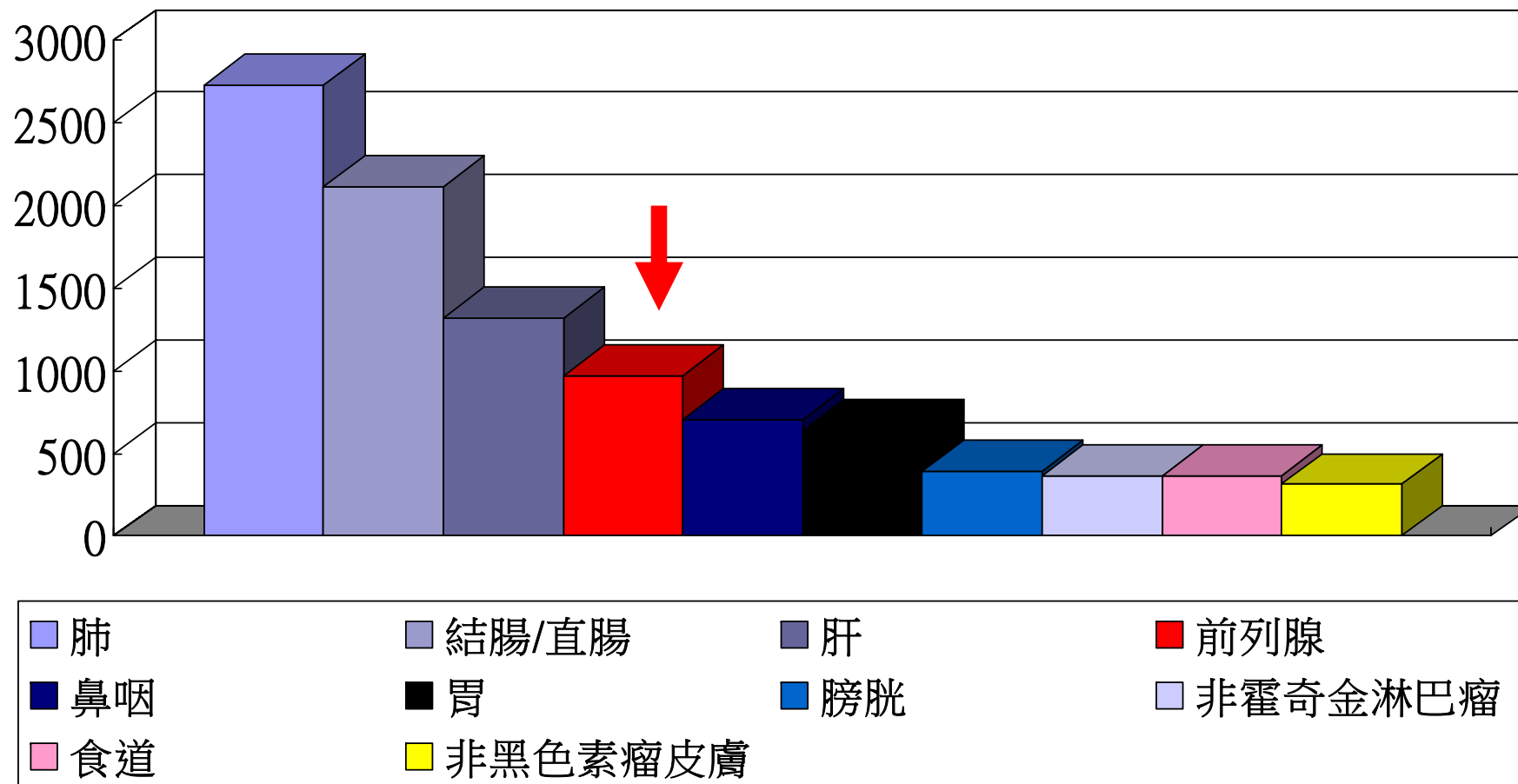
# 背景

- 本港頭號致命病症之：癌病
- 2005年因癌病致死總數為12,310
- 2005年全港死亡總數為38,683  
即：因癌病而死亡為 31.8%



# 男性十大常見癌症 (2005)

宗數



資料來源: 醫管局癌症資料統計中心





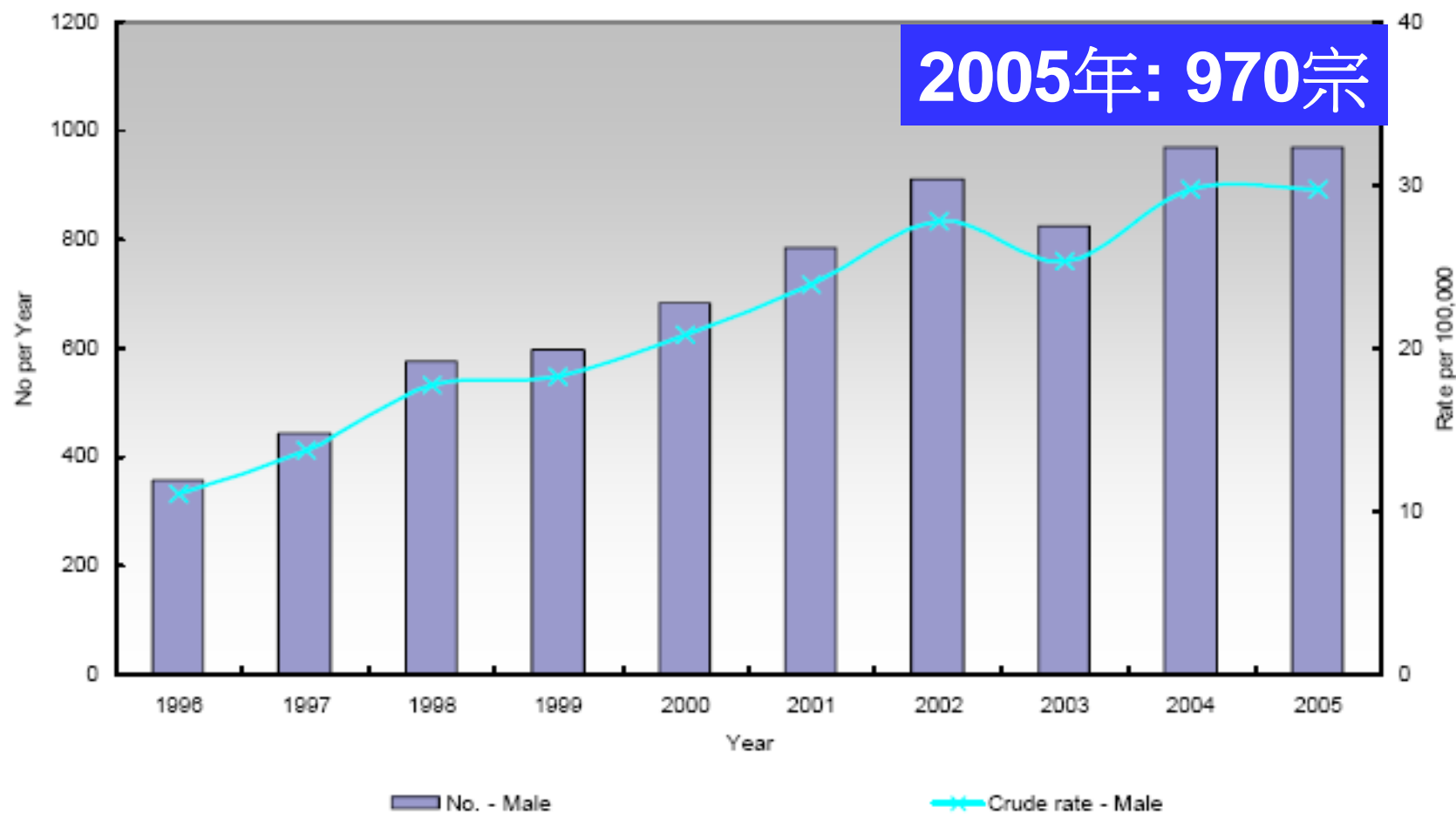
# 近年主要癌症變化

癌症	1999年宗數	2005年宗數	變動
肺癌	3,707	4,135	12%
大腸癌 / 直腸癌	3,024	3,706	22%
乳癌	1,796	2,320	29%
肝癌	1,572	1,749	11%
胃癌	1,045	1,028	-2%
前列腺癌	597	970	62%
鼻咽癌	1,118	944	-17%
非霍奇金淋巴瘤	613	670	9%
膀胱	675	529	-22%
所有癌症	20,526	22,775	11%

資料來源: 醫管局癌症資料統計中心

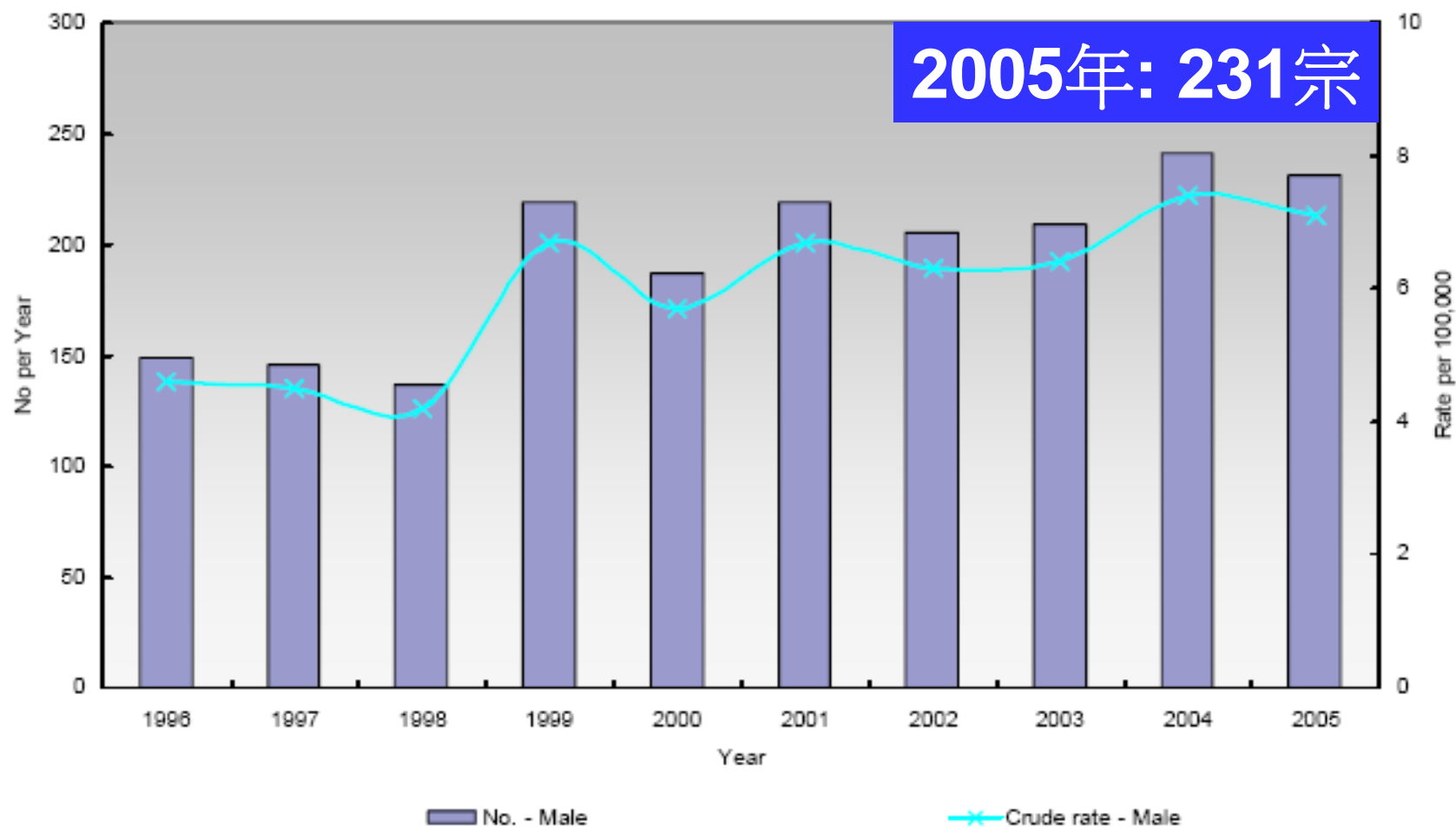


# 前列腺癌的發病數字 1995 – 2005年



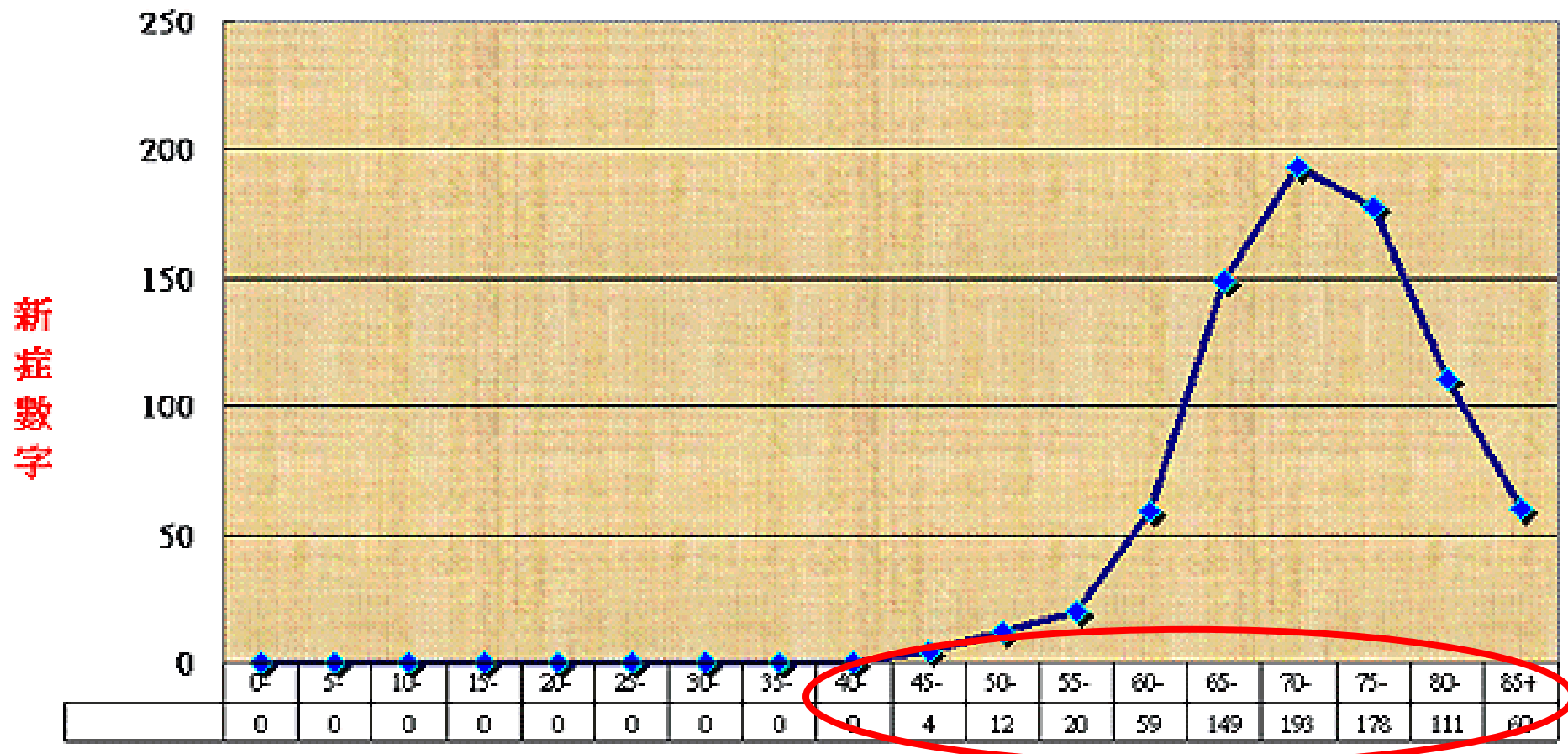


# 前列腺癌的死亡數字 1995 – 2005年





# 前列腺癌發病年齡分佈



資料來源：香港癌症資料統計中心(2001年)

<http://www.hkacs.org.hk/tc/chart09.htm>



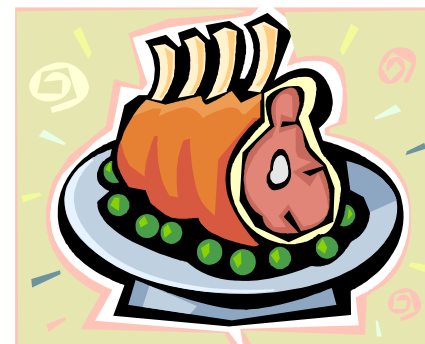


# 前列腺癌

由什麼引起？

# 前列腺癌的成因

- 年齡衰退
- 高脂肪飲食
- 吸煙
- 遺傳：美國黑人較白人發病高兩倍



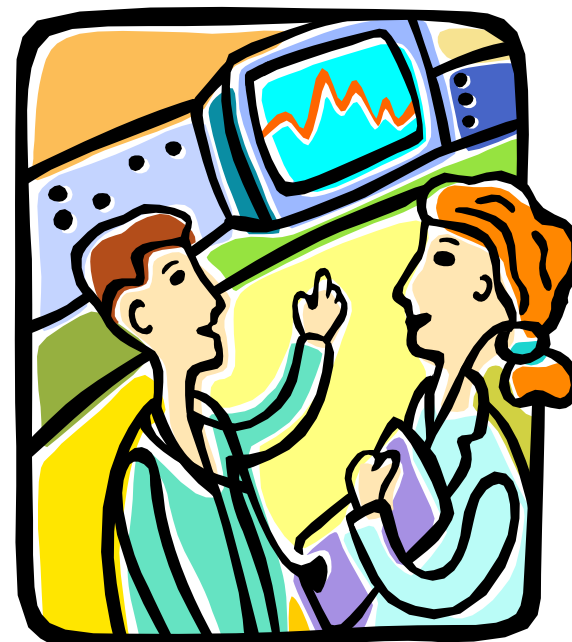


# 前列腺癌

如何處理？

ENANTONE<sup>®</sup>

# 前列腺癌 的 診斷方法



# 1. 經直腸前列腺觸診

## DRE: Digital Rectal Examination



- 簡稱肛門指診
- 70% 會被發現

## 2.血液檢查

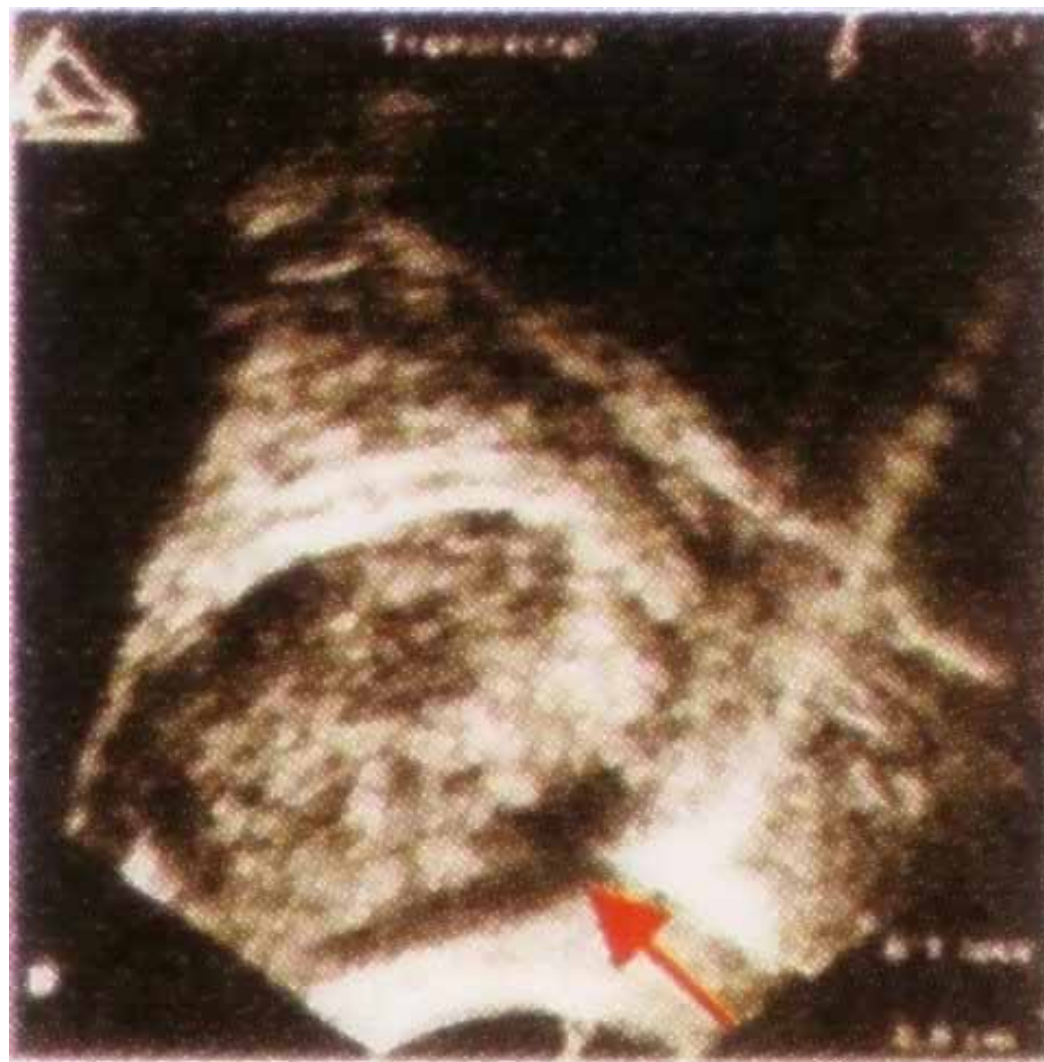
- 血中前列腺特異抗原 (PSA)
- 正常值為4  $\mu\text{g/L}$ ，若發現異常升高，應進一步檢查

年齡	正常PSA水平
40-49	2.5 $\mu\text{g/L}$
50-59	3.5 $\mu\text{g/L}$
60-69	4.5 $\mu\text{g/L}$
70-79	6.5 $\mu\text{g/L}$



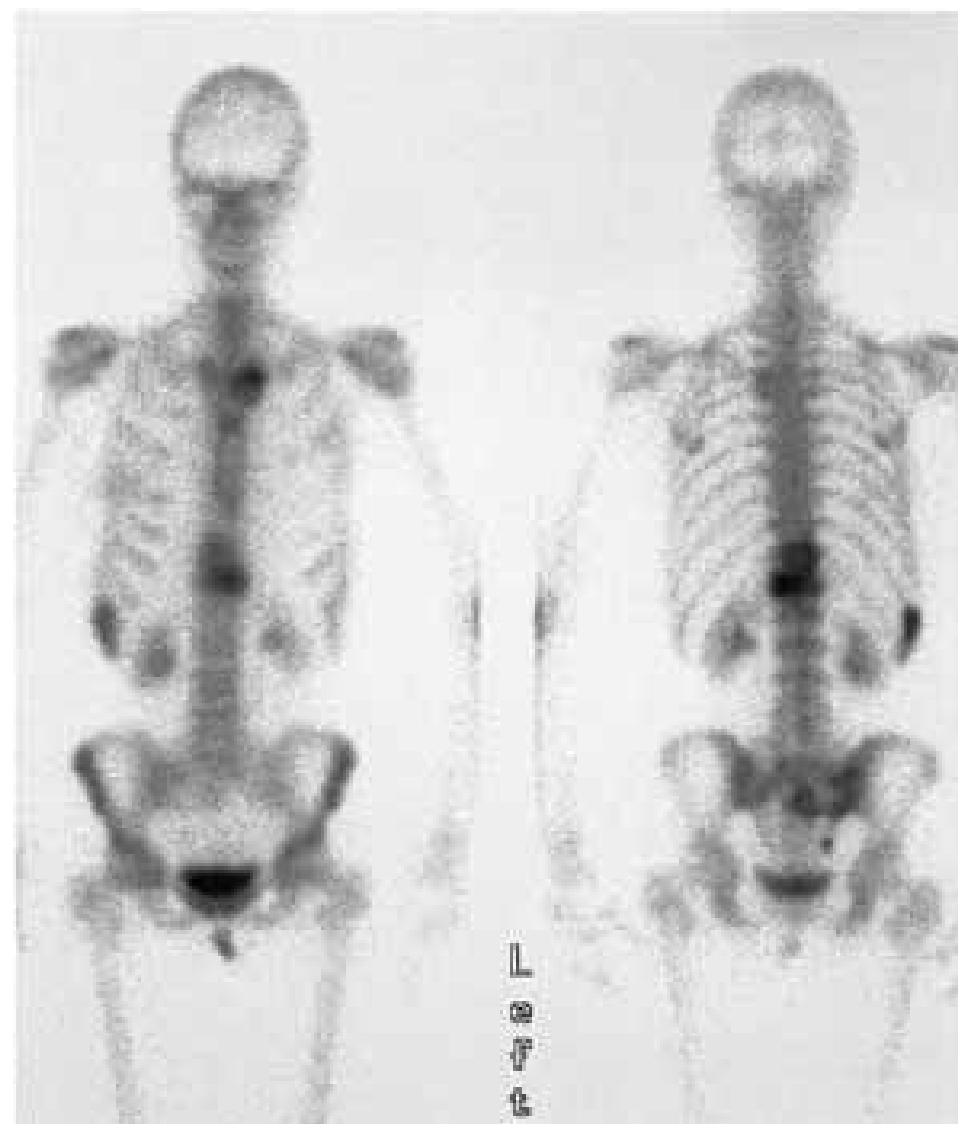
### 3. 經直腸超音波

- 超音波檢查
- 前列腺切片圖



## 4. 骨骼同位素掃描

- 骨骼掃描可偵測癌細胞有否轉移至骨骼



# 5. 電腦斷層掃描(CT) 或 核磁共振攝影(MRI)



- 詳細的組織影像
- 檢察惡性腫瘤位置
- 骨盆腔淋巴腺有否轉移





# 前列腺癌的階段

# 前列腺癌的階段

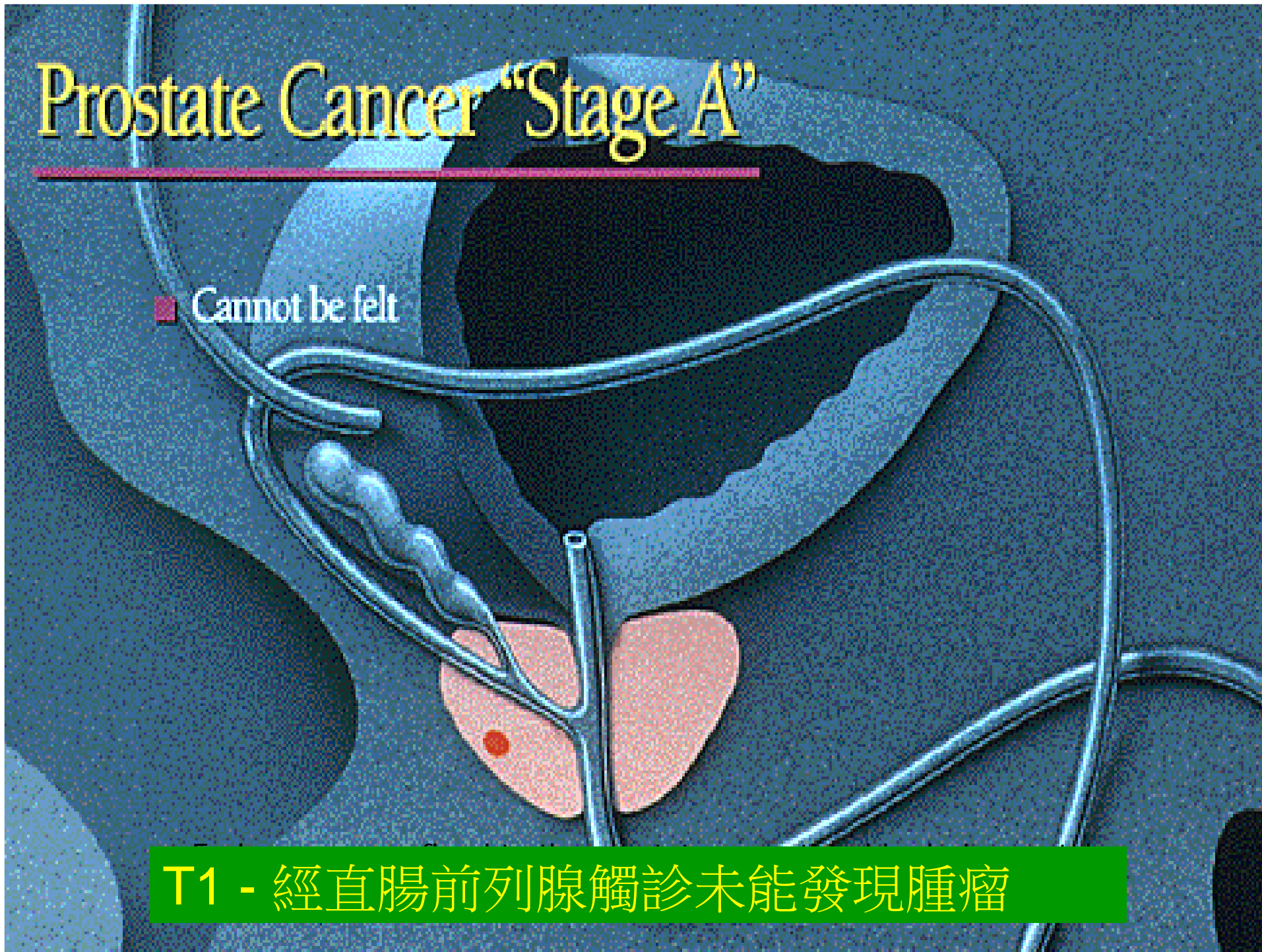
## ■ The TNM (Tumor, Node, Metastasis)

- **T**: 腫瘤的大小及擴散程度
- **N**: 癌細胞有否擴散到淋巴核
- **M**: 癌細胞遠端轉移的程度

# Prostate Cancer "Stage A"

■ Cannot be felt

T1 - 經直腸前列腺觸診未能發現腫瘤



# Prostate Cancer "Stage B"

---

- Can be felt
- Usually no symptoms

T2 - 經直腸前列腺觸診發現腫瘤，但只局限於前列腺位置

# Prostate Cancer "Stage C"

---

- Has spread beyond prostate
- Variable symptoms
- Frequent or painful urination

T3 – 腫瘤擴散到前列腺囊以外



# Prostate Cancer "Stage D"

- Has spread to pelvic lymph nodes, bones, other organs
- Difficult, painful urination
- Pain in joints, back
- Weight loss, fatigue

Tumor has spread to distant sites; most often bones, joints, or

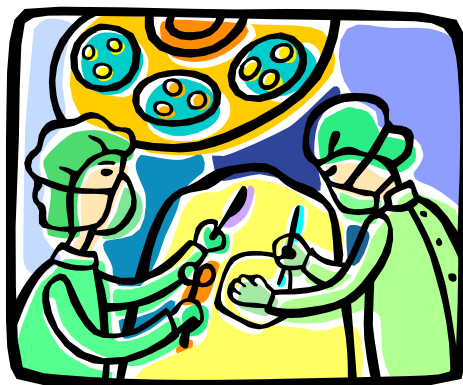
**T4 - 腫瘤侵入到周邊的器官, 包括儲精囊**



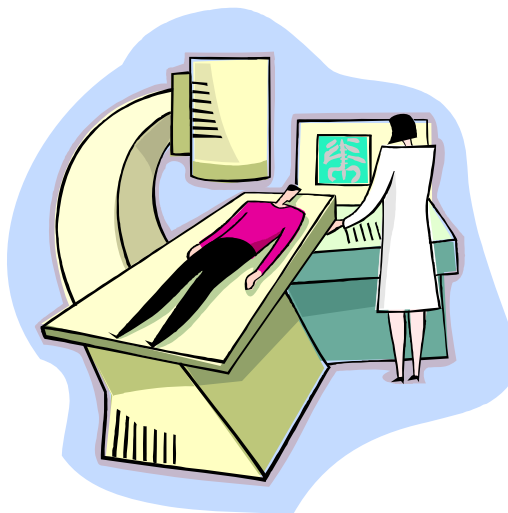
# 前列腺癌 如何治療？

ENANTONE<sup>®</sup>

手術



放射療法



藥物



# 早期治療

- 癌細胞若早期被發現, 治癒的機會極高
- 局部治療為主, 如前列腺切除術或放射療法

## 晚期治療

- 癌細胞若晚期才被發現, 通常也能被控制住, 並防止繼續惡化一段時間
- 轉移性前列腺癌的治療可採用  
苛爾蒙阻斷療法



# 荷爾蒙阻斷療法

- 睪丸切除術
- 女性荷爾蒙
- 抗男性荷爾蒙
- 性腺素釋放激素同類劑 (GnRH-a)





# 性腺素釋放激素同類劑 GnRH-Analogue

ENANTONE<sup>®</sup>



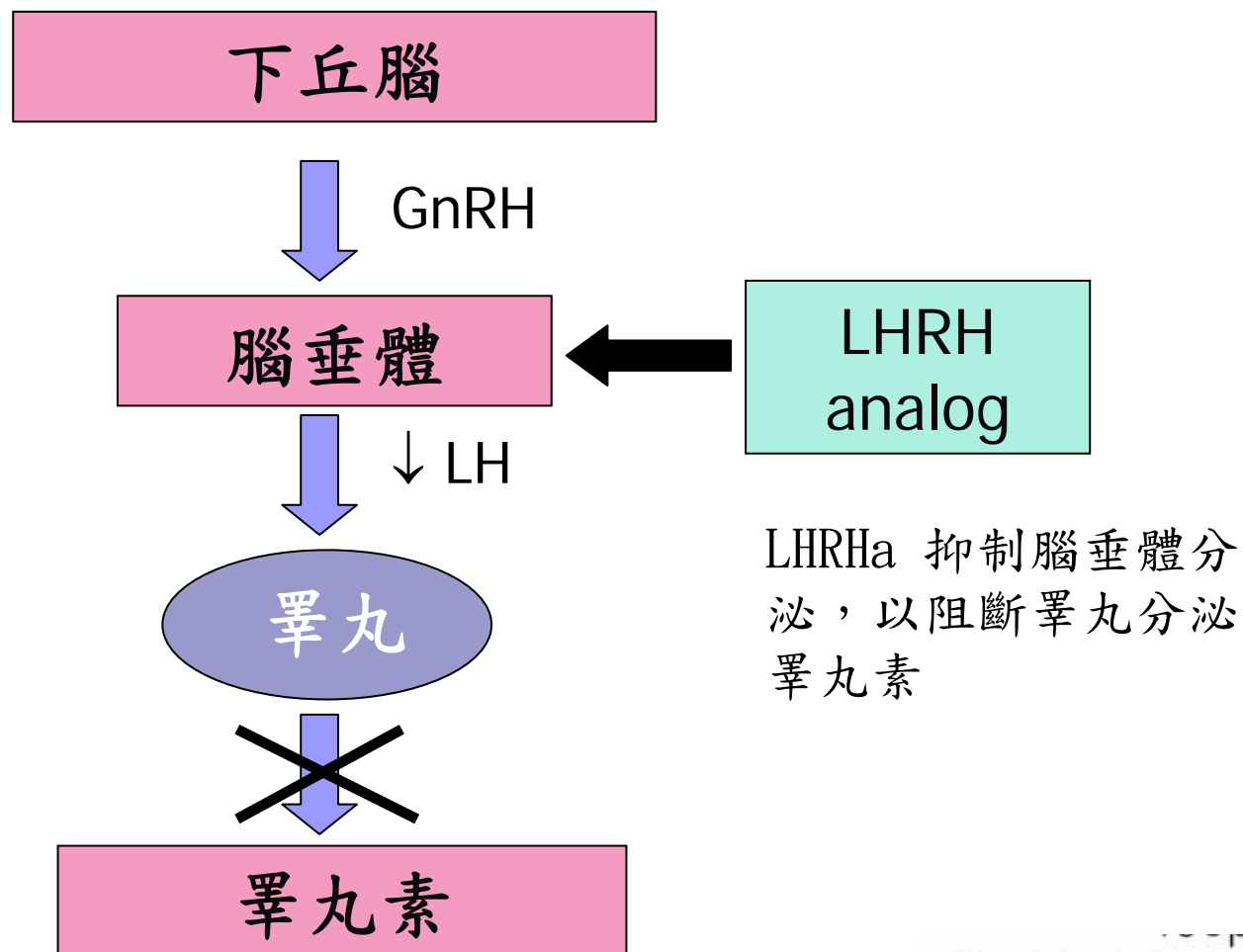
## 性腺素釋放激素同類劑

- 簡稱**GnRH-a**，例如 安怡泰® Enantone®
- 抑制腦垂體分泌性腺激素 - 阻斷睪丸分泌
- 令體內睪丸素濃度降低至切除睪丸手術後的水平
- 故可阻礙癌細胞的生長，緩解前列腺癌的症狀

ENANTONE®



# 藥理作用



## 獨特的微球配方

- **GnRHa** 注射劑具有獨特的微粒小球配方，故可利用細小的注射針咀，減少注射所帶來的不適
- 此外，**GnRHa**分別有一個月及三個月兩種劑型，以配合病人的需要

## 改善生活質素

- **GnRHa**在治療的前列腺癌上，跟手術治療同樣有效，並能免除因手術帶來的心理創傷
- 能改善前列腺癌帶來的不適，如骨痛，尿頻等徵狀
- 且無須入院，可在診所接受治療

# 高耐藥情況

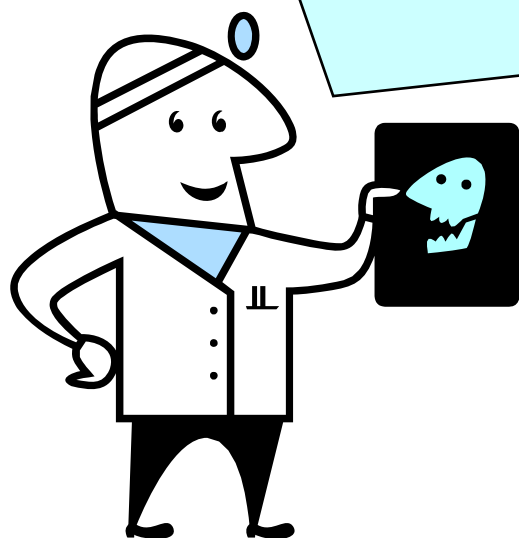
- GnRHa的副作用往往可預計及處理
  
- 可能的副作用如：
  - 潮熱
  - 出汗
  - 性慾下降

## 治療方向

- 建議當診斷為晚期前列腺癌後，儘量使用 **GnRHa**，以減少擴散的機會及引致併發症的可能
- 建議當前列腺癌症病患者，在不適合或不願意做手術的情況下，使用 **GnRHa**
- **GnRHa**亦能在手術前或在放射治療前使用，令治療結果更理想

# 預防前列腺癌,要:

- 保持健康的生活方式
- 多吃蔬果和五穀類食物
- 少吃肉類和動物脂肪高的食物



醫生的話.....

# 錯誤想法 影響一生

- 當男士步入中年, 身體機能容易出現毛病。而大部份男士都不予正視, 直至情況變得嚴重
- 男士們應避免「諱疾忌醫」的心態
- 每年應作全身檢查





# 及早治療,勉於太遲



ENANTONE<sup>®</sup>





祝各位身體健康  
謝謝！

