

尿失禁的成因和治療

黃偉生醫生

膀胱的正常功能

99.5%的時間



低儲尿壓力
1.5 厘米水壓以下

0.5%的時間



低排尿壓力
男士少於 6.0 厘米水壓
女士少於 3.0 厘米水壓

排尿後剩下少於 50 毫升尿液

甚麼是尿失禁

- 尿液不受控制地流出體外

尿失禁的患病比率

- 女性60歲以上
30-50%
- 男性60歲以上
20%

短暫尿失禁的成因

- 喝水太多
- 酒
- 咖啡
- 藥物
- 膀胱炎
- 關節炎
- 神智不清

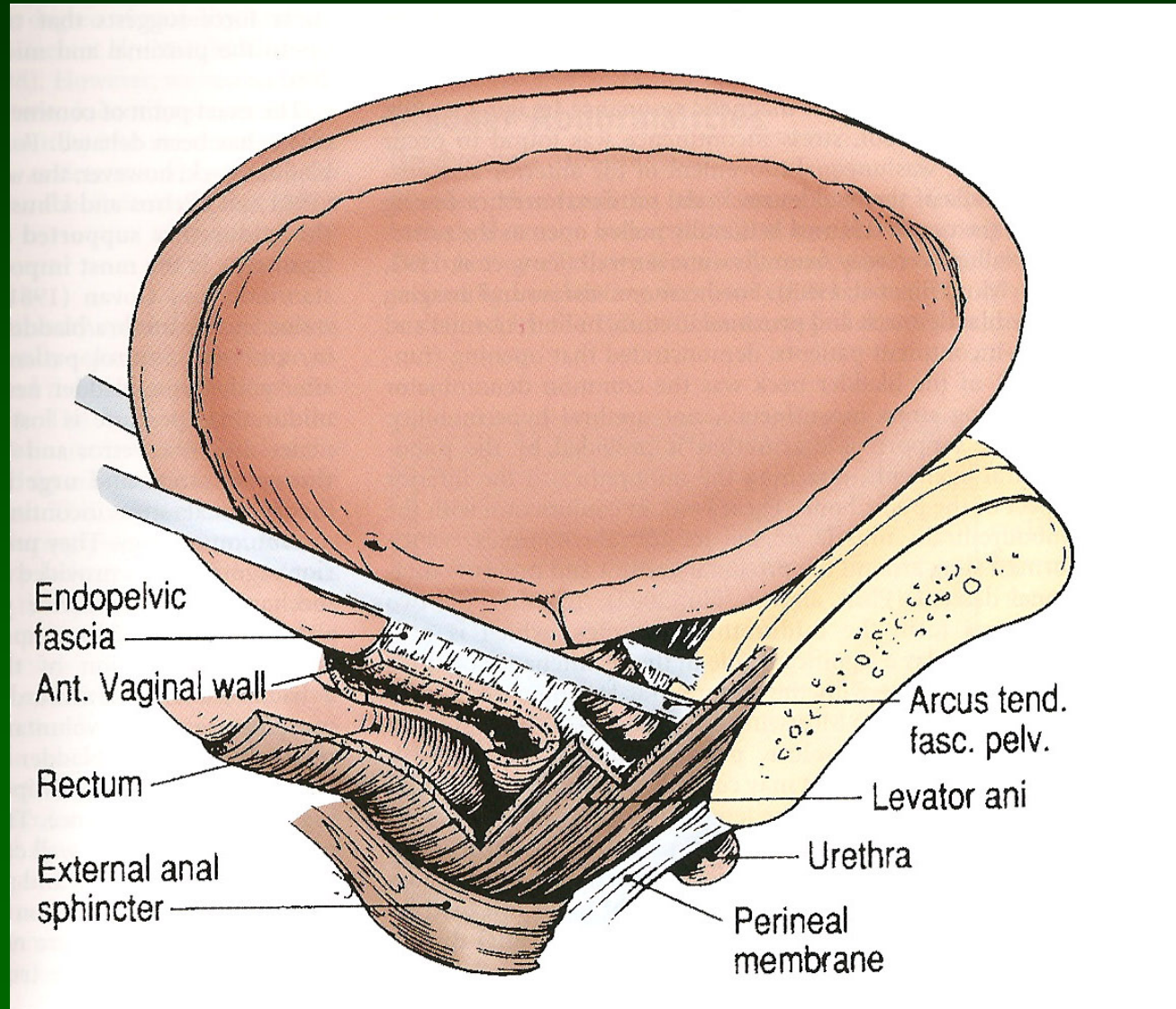
長期尿失禁的成因

- 生孕孩子
- 收經
- 年老
- 前列腺肥大
- 神經系統毛病
- 盆腔手術
- 膀胱石

尿失禁的類別

- 壓力性尿失禁
女性佔多
- 急迫性尿失禁
男性佔多
- 滿溢性尿失禁
- 連續性尿失禁

壓力性尿失禁



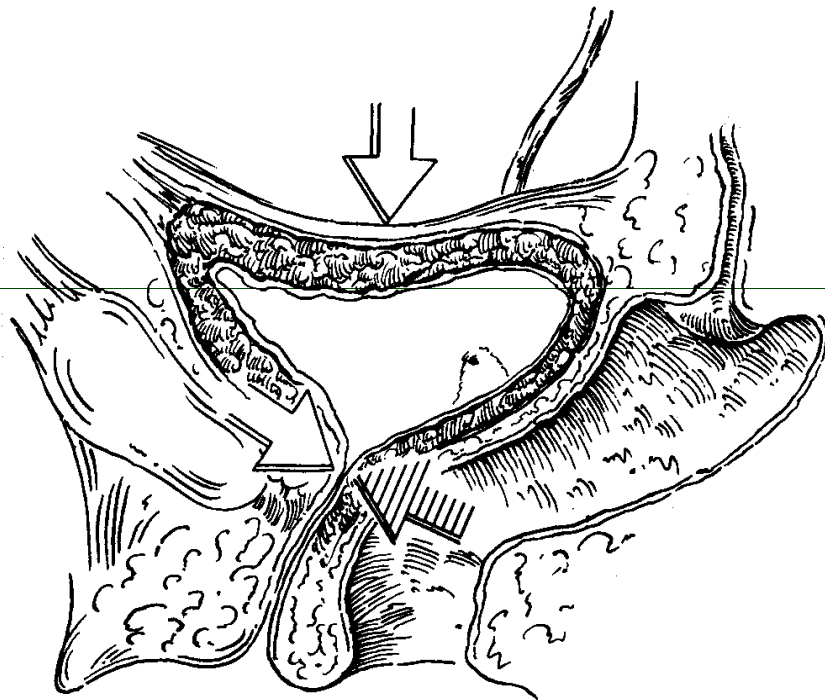


FIG. 25-1 Anatomic support of a continent woman. In a continent woman with good anatomic support, increases in intra-abdominal pressure that act on the bladder also act on the proximal portion of the urethra (open arrows). This abdominal force acting upon the proximal portion of the urethra meets the support provided by strong ligaments (shaded arrow), resulting in compression of the urethra and continence.

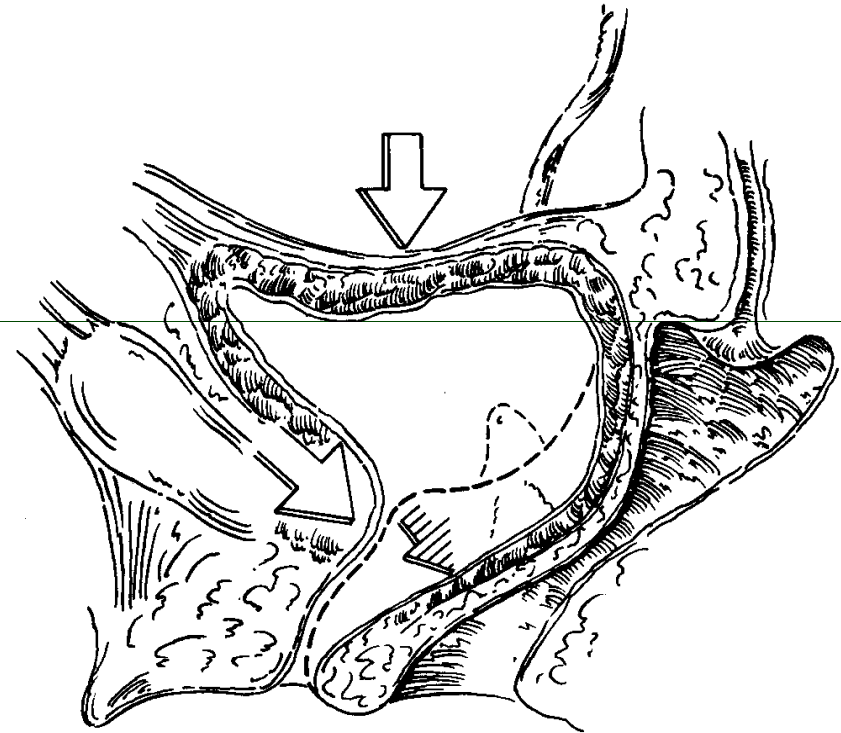
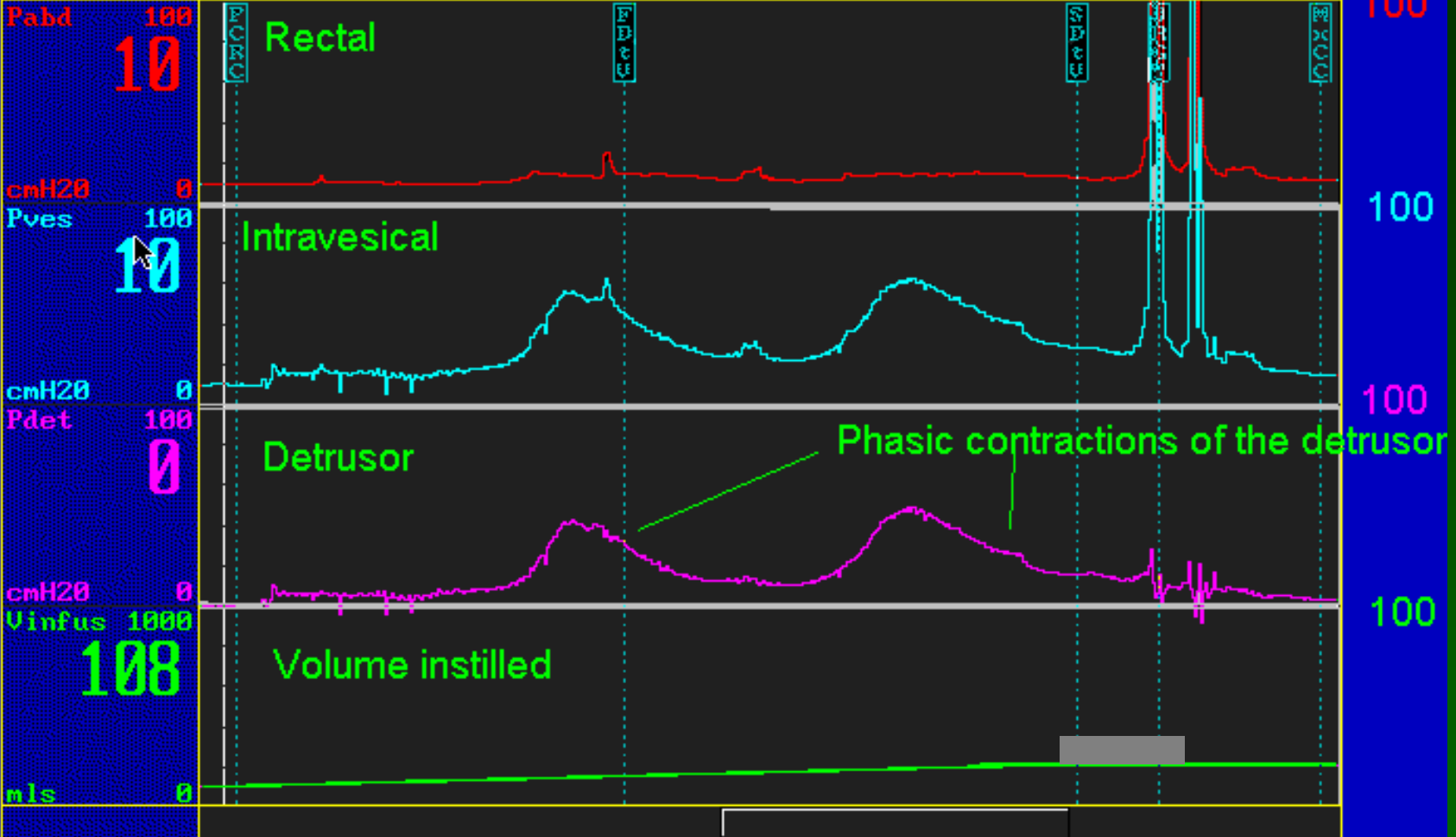


FIG. 25-2 Loss of anatomic support in an incontinent woman. In the woman with poor anatomic support, increases in intra-abdominal pressure meet no resistive force. The weakened anatomic support (shaded arrow) allows the bladder neck and urethra to rotate down and posteriorly. The urethra is not compressed, and incontinence results.

急迫性失禁



Test Results Zoom Video Options Exit



Pabd 100
10

Rectal

cmH2O 0
Pves 100
10

Intravesical

cmH2O 0
Pdet 100
0

Detrusor

Phasic contractions of the detrusor

cmH2O 0
Uinfus 1000
108

Volume instilled

mls 0

Page time 10:15:58 Length 1min 27secs
Cursor 10:15:59 Time div 2secs
Mode Filling
Tag

Pump Paused Puller Off
Rate 100mls/min Speed --
Patient : 13\12\1994

膀胱過度活躍症

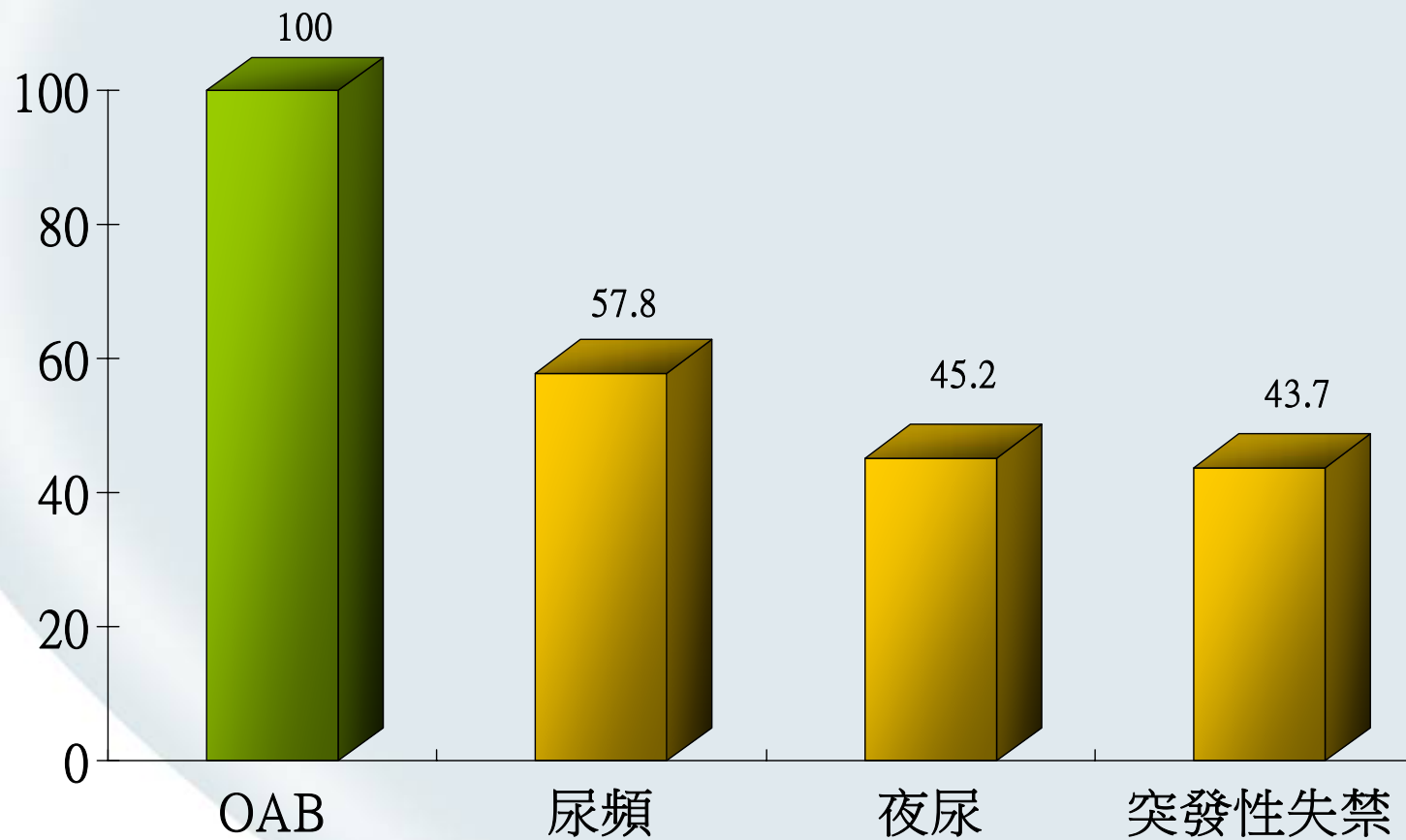
- 原因未明
- 一半患者有急迫性尿失禁

調查結果

1. 成功訪問共1,306人，一半有膀胱儲尿功能問題，包括：
 - 突發性尿急
 - 尿急時無法忍耐並出現漏尿情況
 - 尿頻(每日多過八次)
 - 夜尿(每晚二次或以上)
2. 患有膀胱過度活躍症的人則有13%，而主要徵狀包括
 - 經常突發性尿急
 - 無法控制小便以致尿失禁

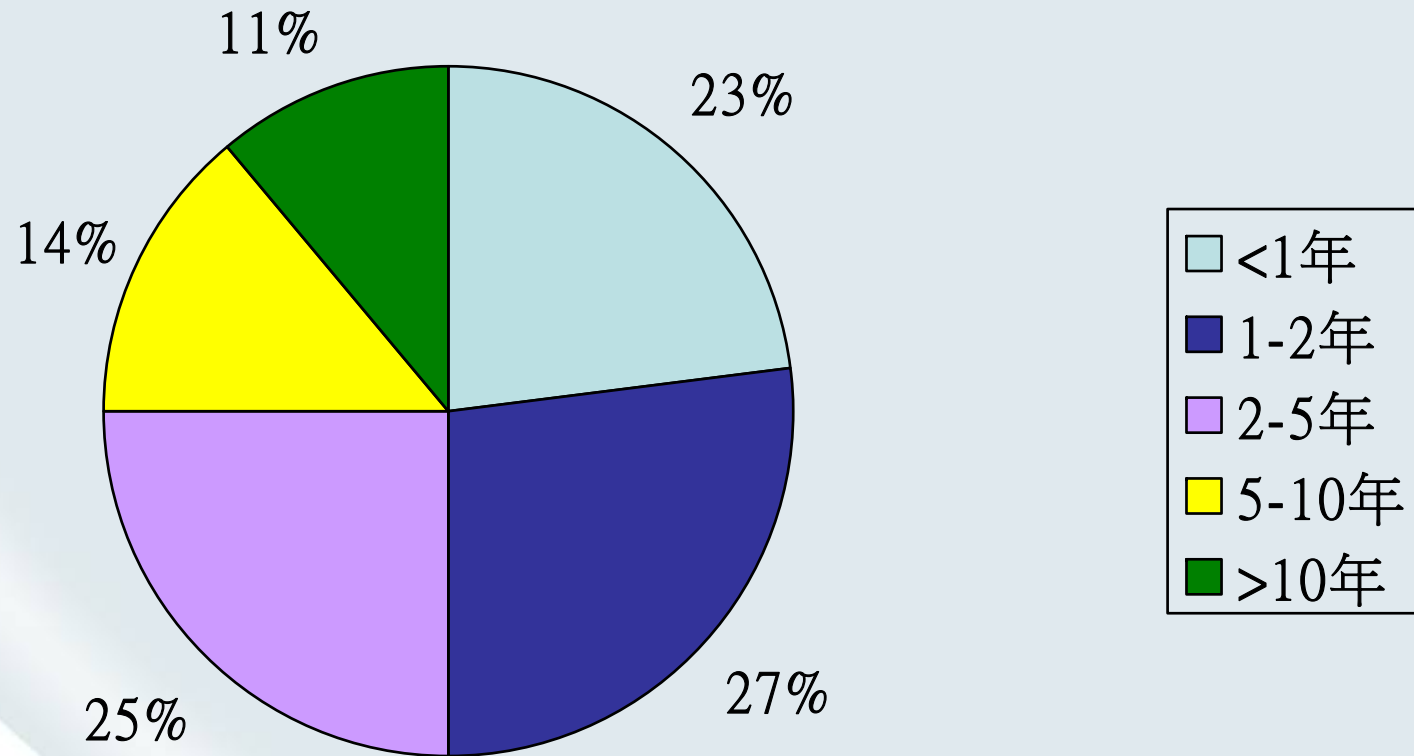
膀胱過度活躍症的徵狀

n=166

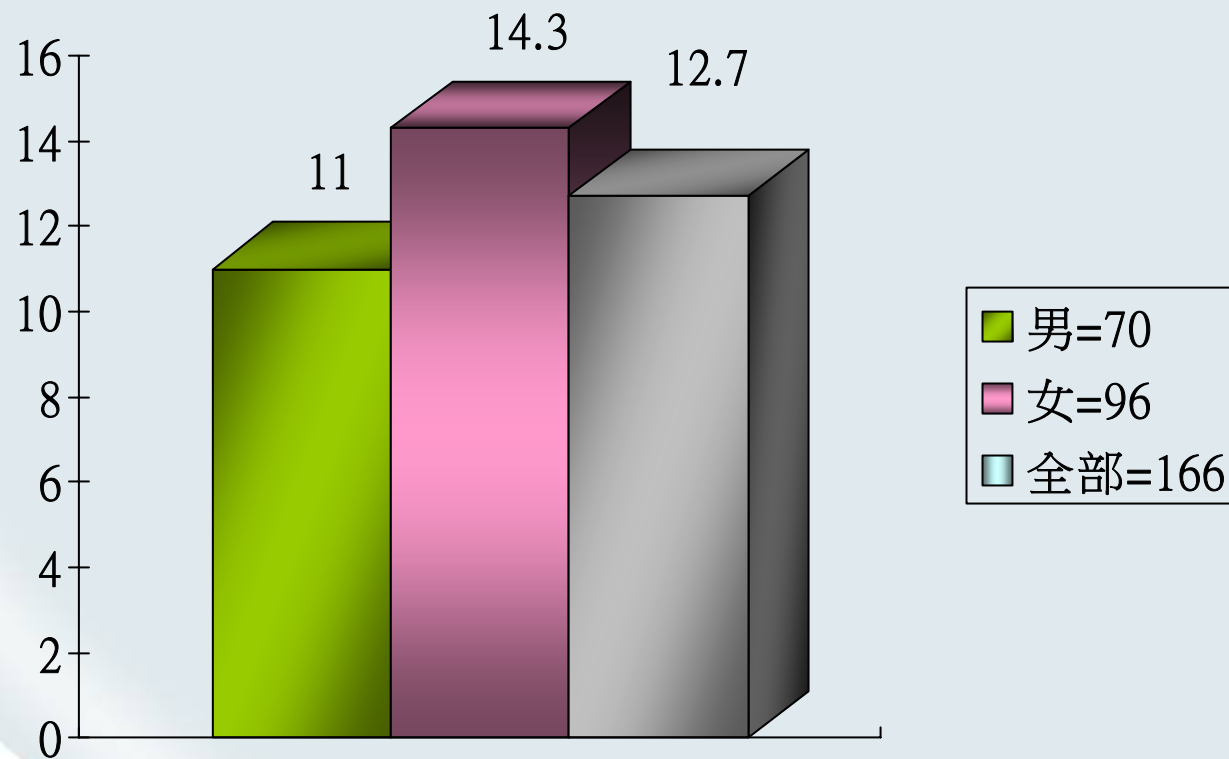


患有徵狀時期

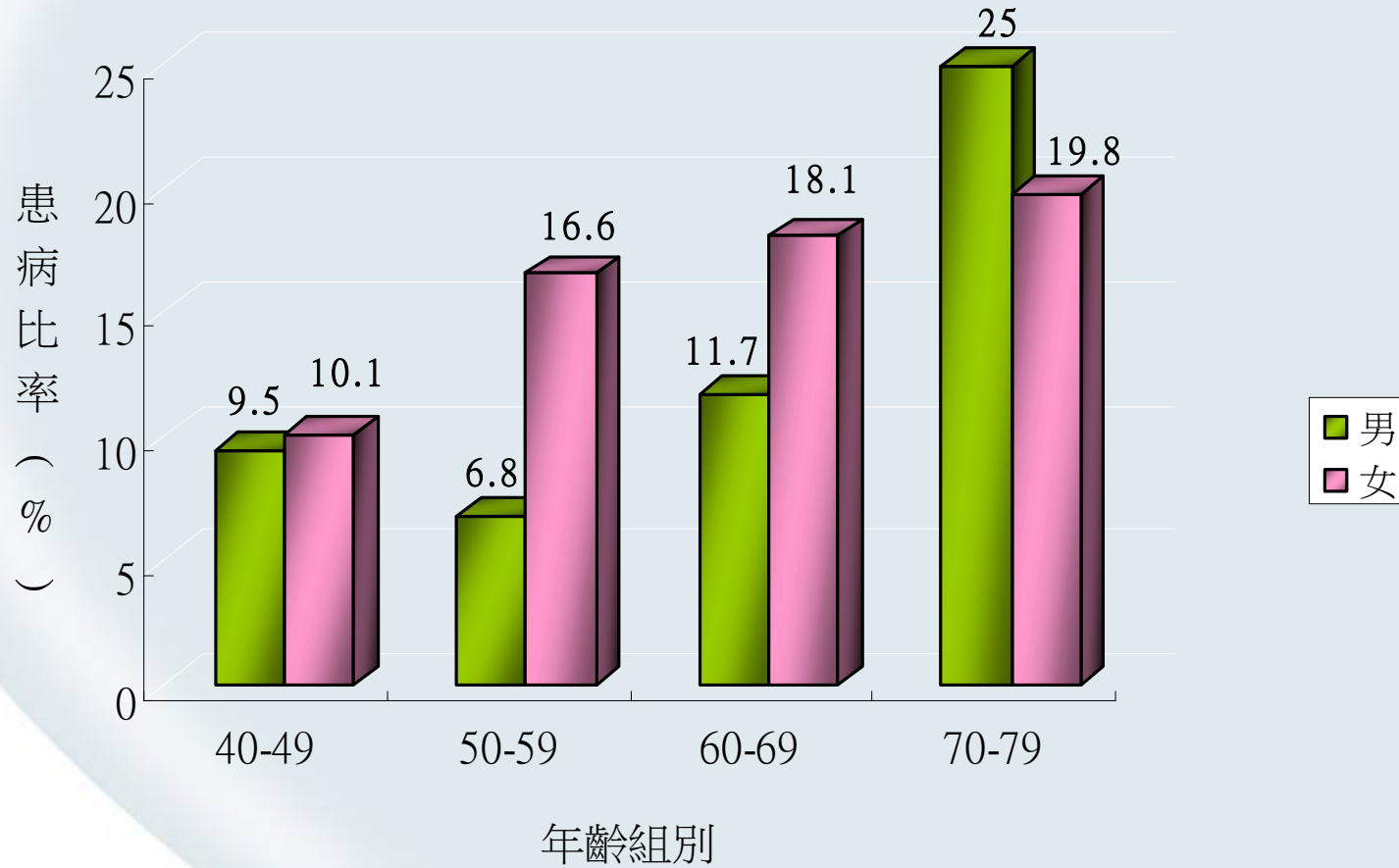
n=166



患病比率

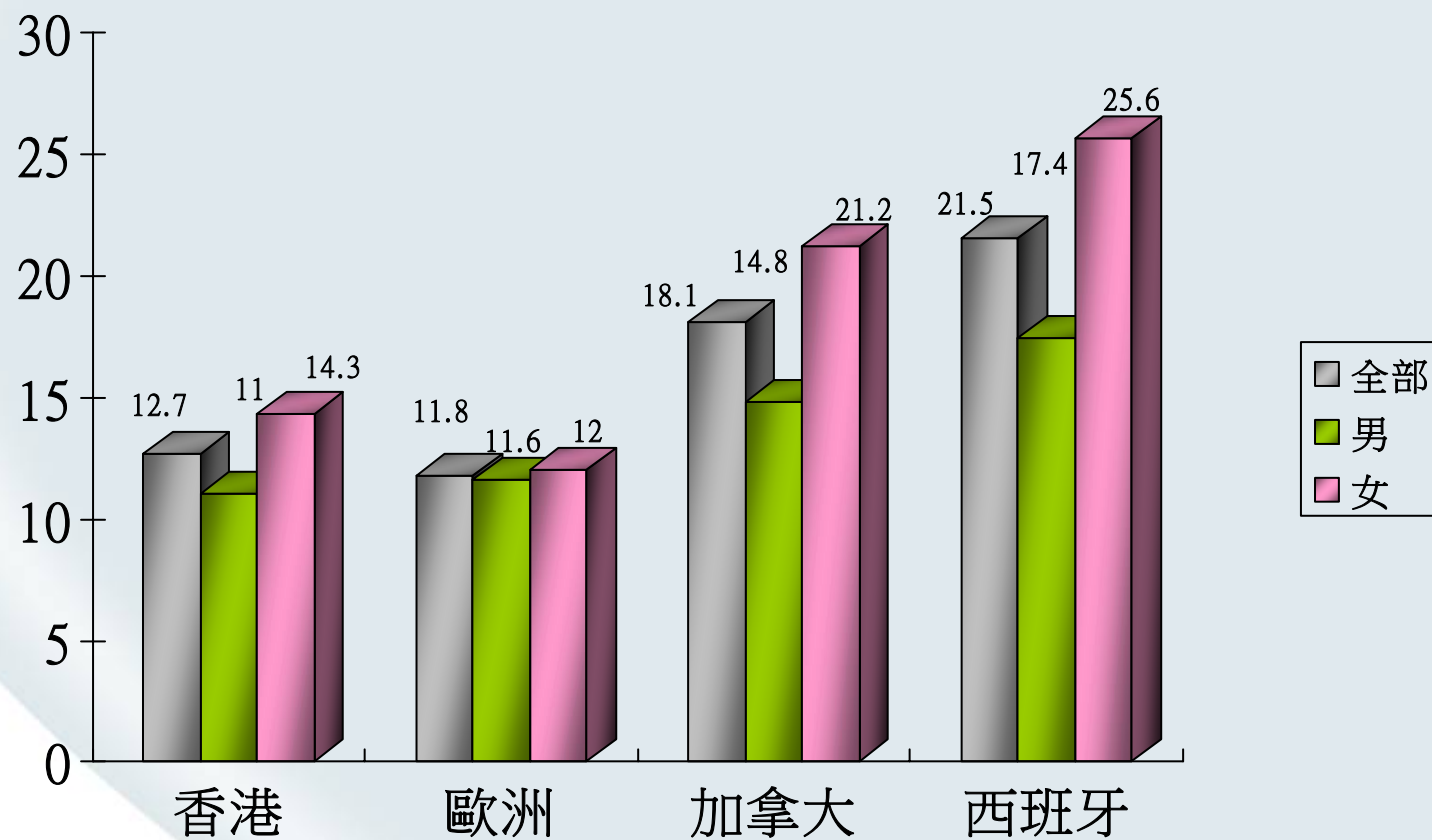


患者年齡及性別

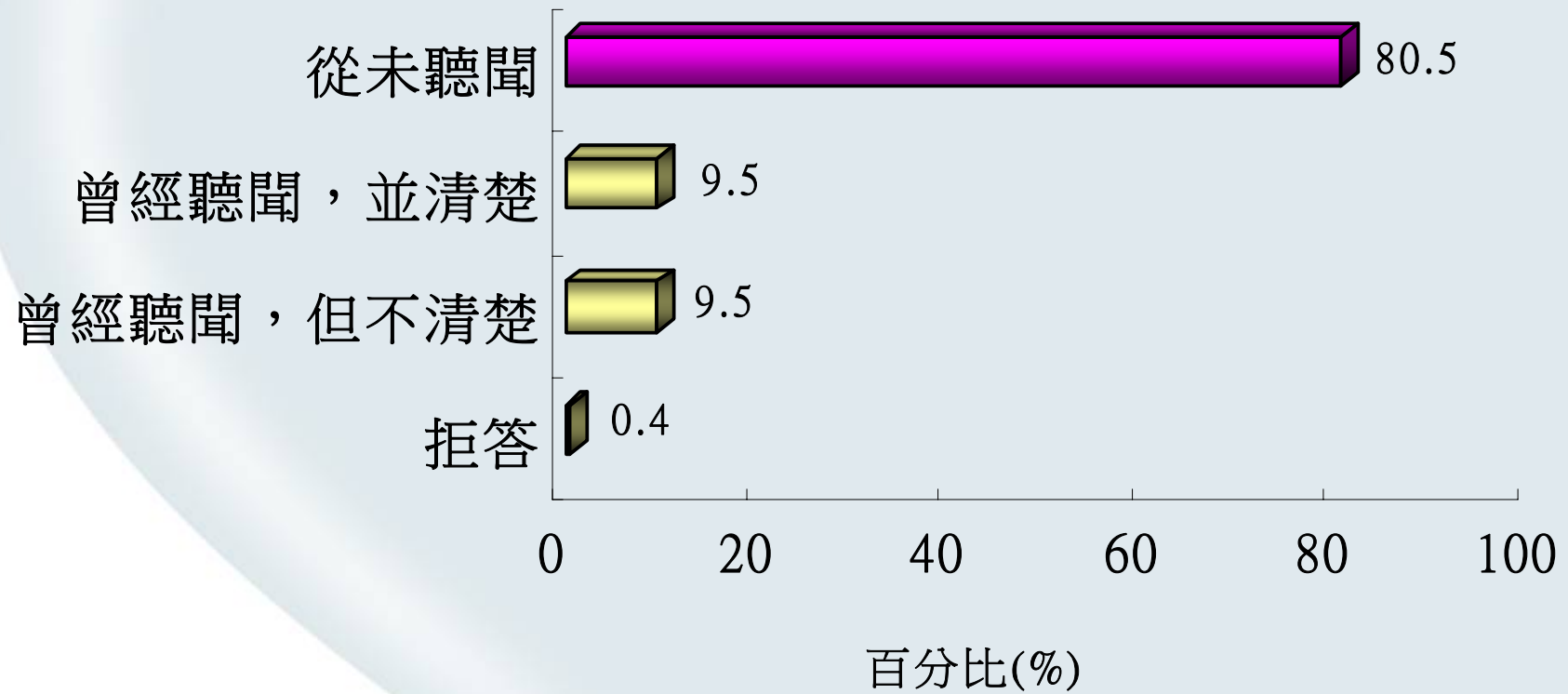


* 患者只包括有主要兩項徵狀

世界各地的患病比率

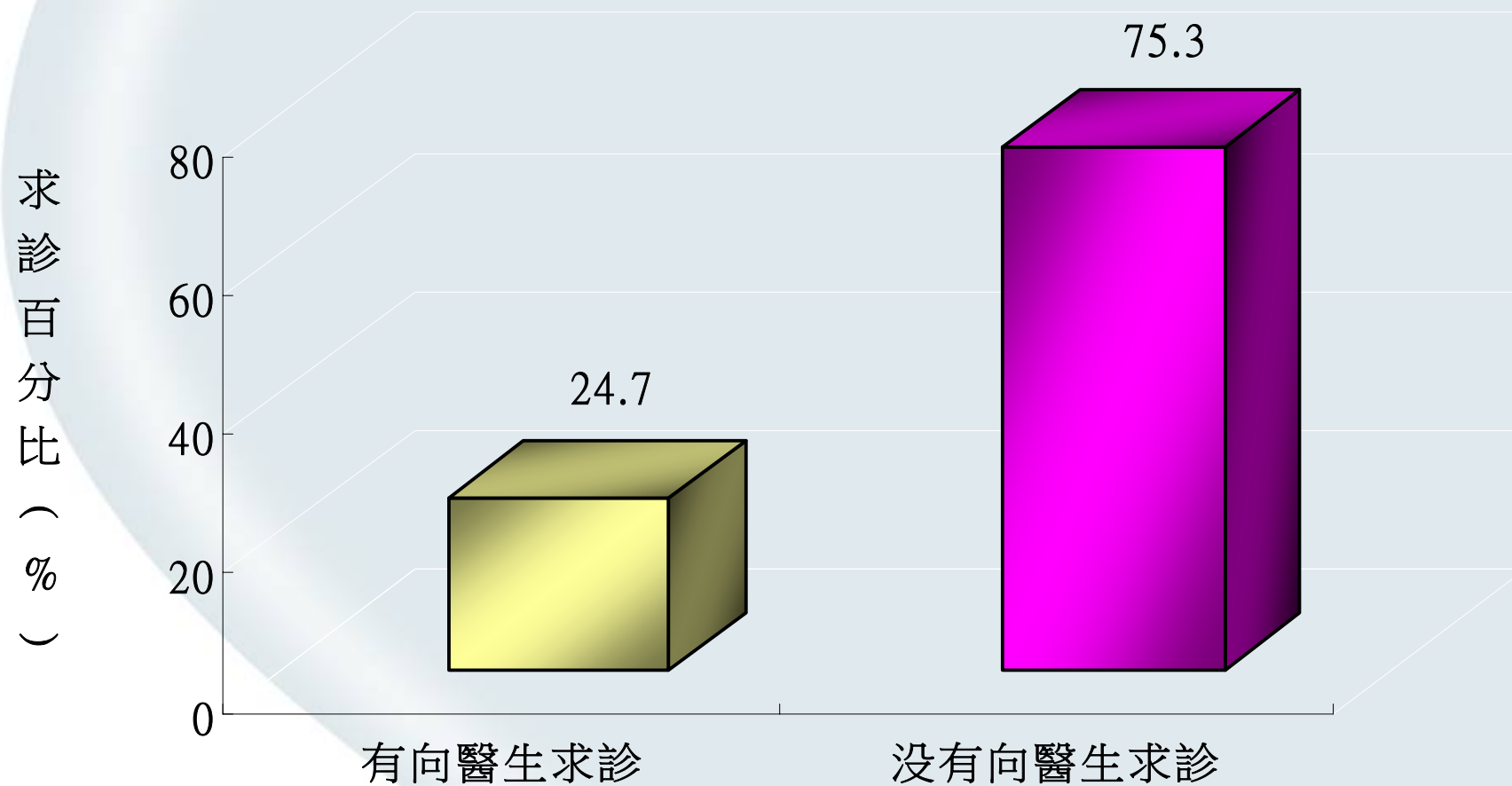


患者對「膀胱過度活躍症」的認知



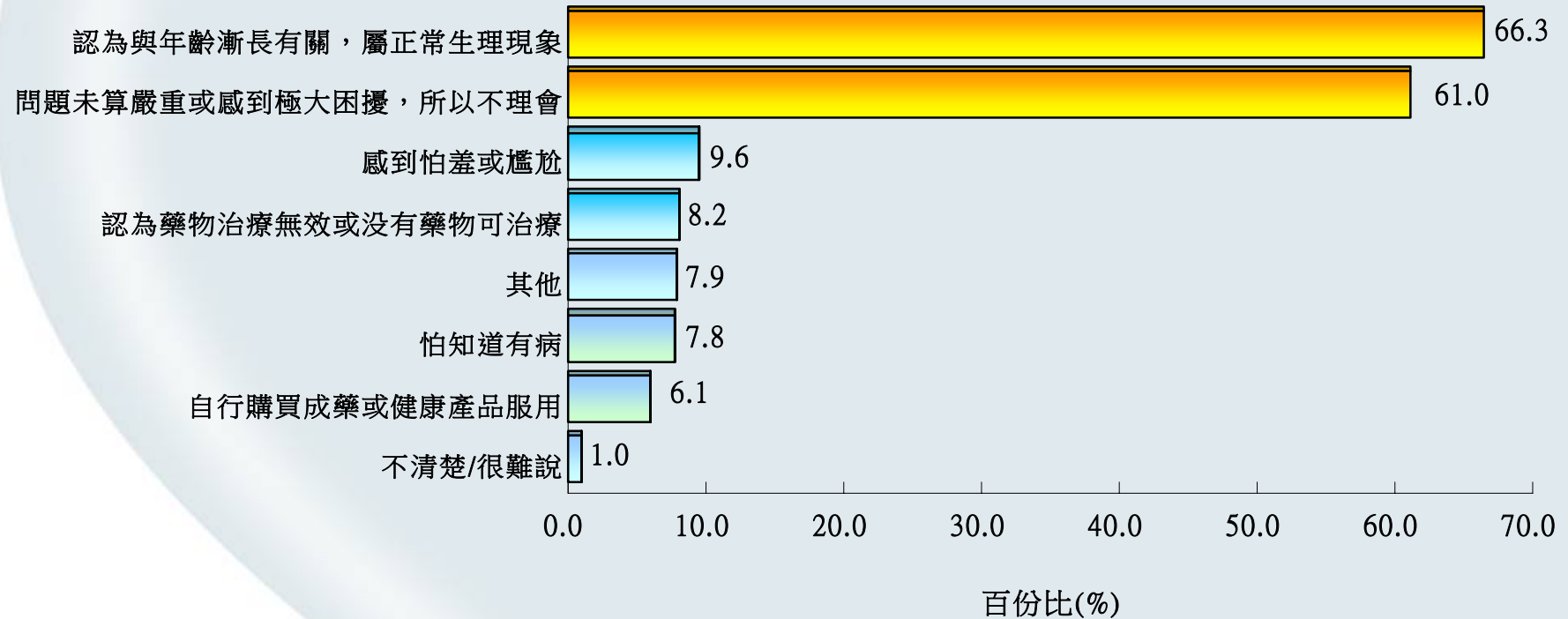
患者的求診情況

n=166



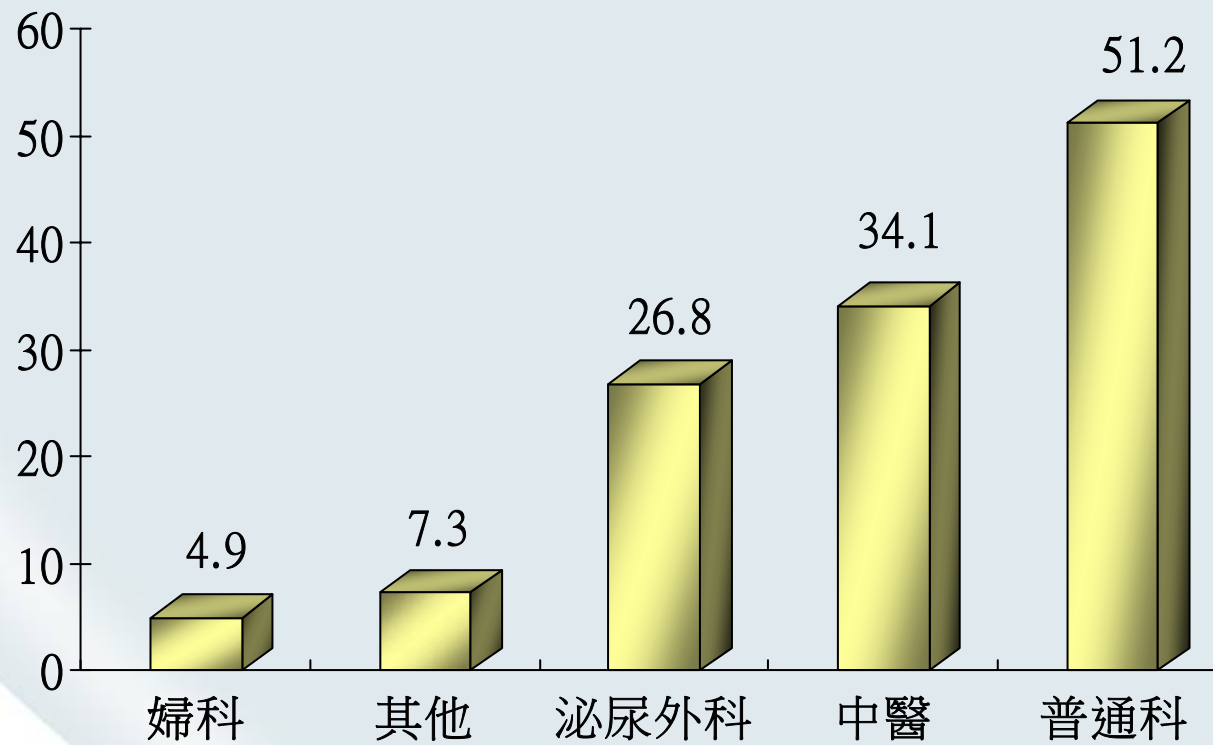
患者不求診之原因

n=125



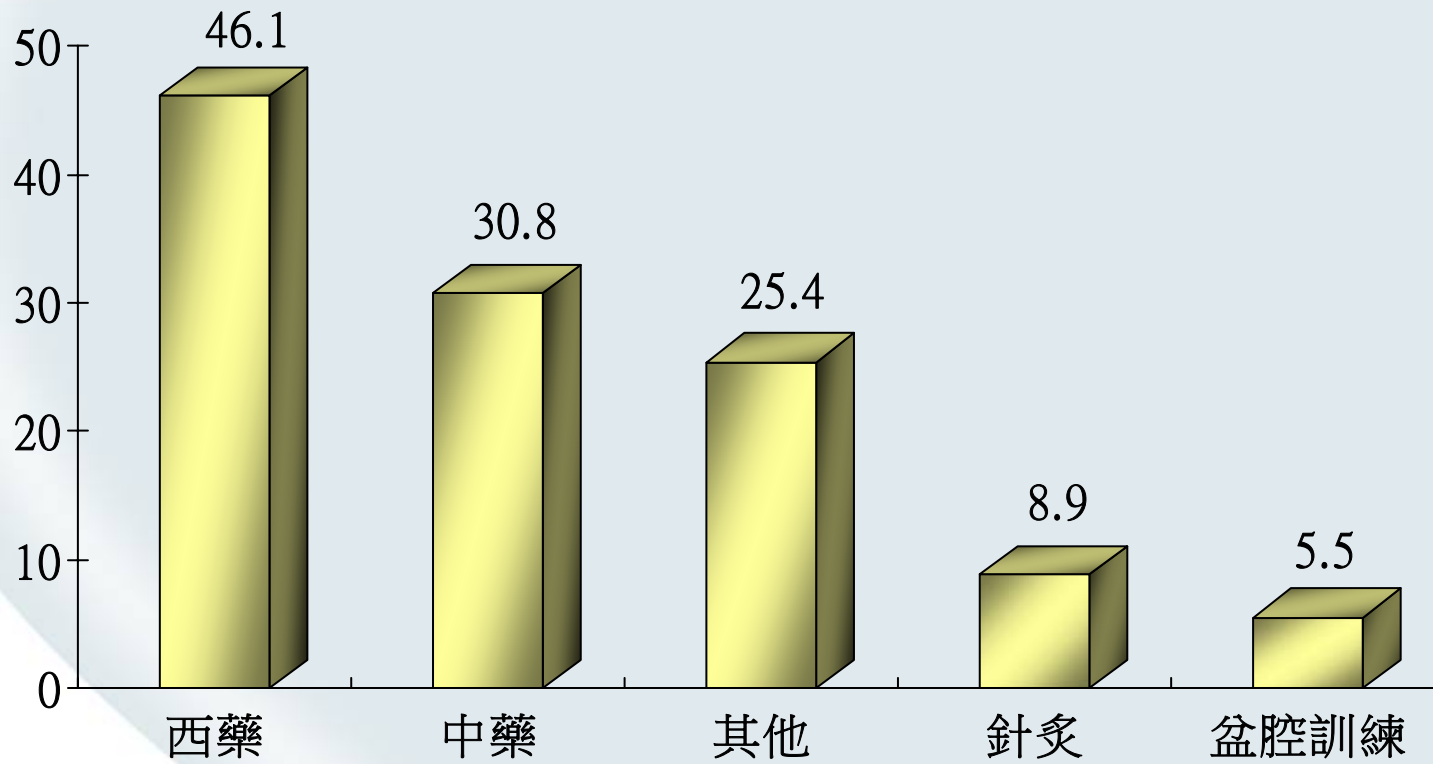
求診方法

n=41

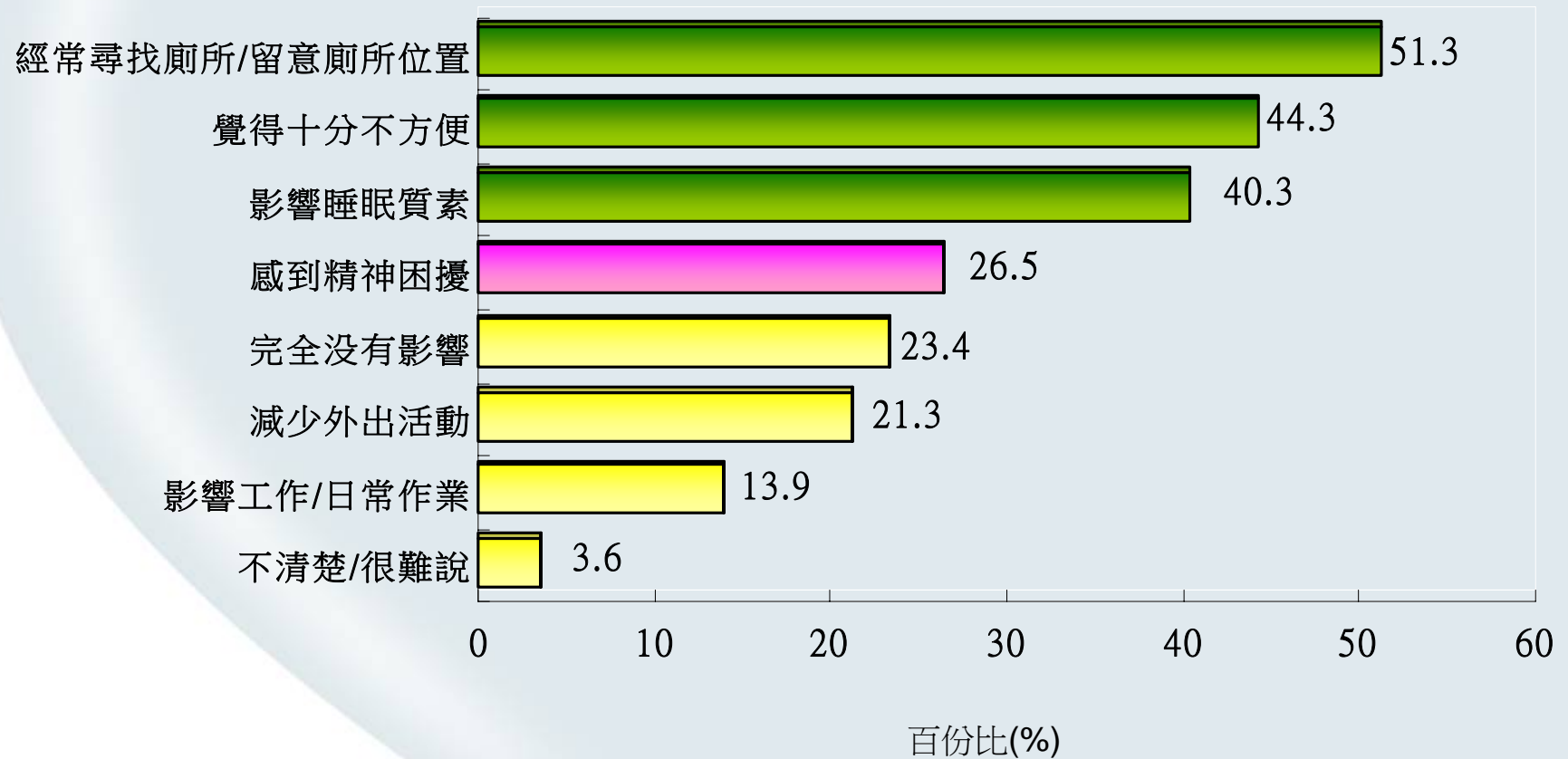


治療方法

n=41



患者的生活質素



調查總結

- 是次調查，指出香港患病率屬普遍
- 本港發病率與其他國家所統計的發病率符合
- 反映出大部份患者對「膀胱過度活躍症」認識不足，不知道自己已患上「膀胱過度活躍症」
- 對治療亦欠缺認識，因此，未有及早接受診治
- 患者的生活質素均受到影響，常見的包括睡眠質素、經常留意廁所位置，當中更有人感到精神困擾

尿失禁的影響

- 生活質素下降
- 皮膚問題
- 膀胱炎
- 鬱症憂
- 跌倒

尿失禁的診斷

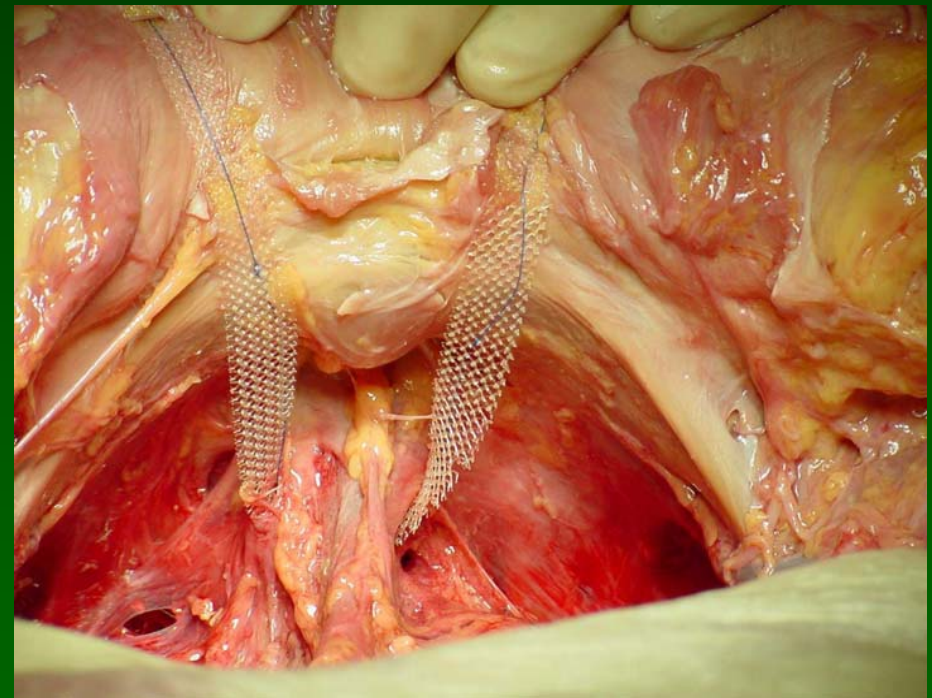
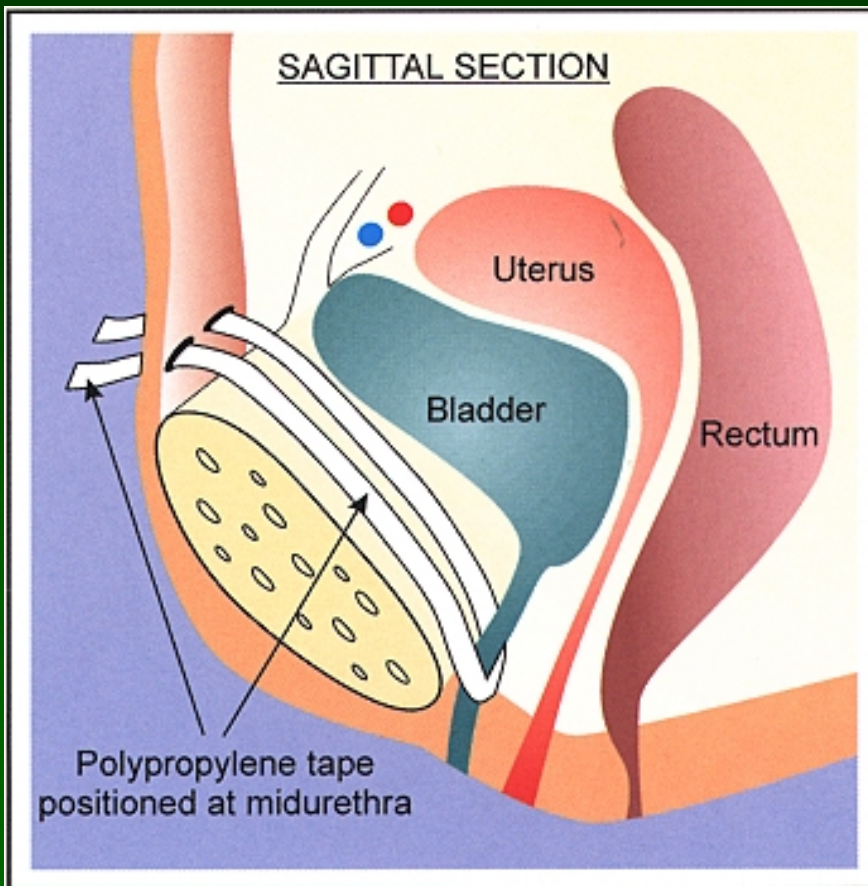
- 病歷
- 尿液檢查
- 血液檢查
- 超聲波
- 尿動力檢查

尿失禁的治療

- 行為治療
- 膀胱訓練
- 盆底肌訓練

尿失禁的治療

- 藥物
- 手術



尿失禁的治療

- 尿片
- 導尿管